

Etude de la morphologie externe du cœur

I - Identification de la face ventrale (ou antérieure) et de la face dorsale (ou postérieure) du cœur

La face ventrale du cœur est plus bombée que la face dorsale et présente un sillon interventriculaire oblique bordé de graisse qui divise le cœur en 2 parties inégales : un cœur droit et un cœur gauche, ce dernier étant un peu plus volumineux

Figure 1 : face ventrale d'un cœur d'agneau

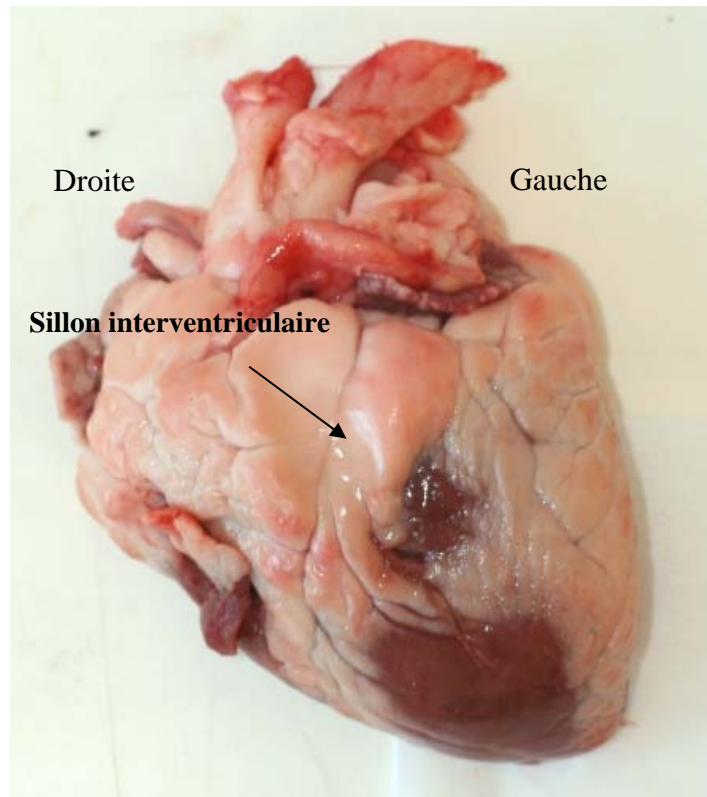
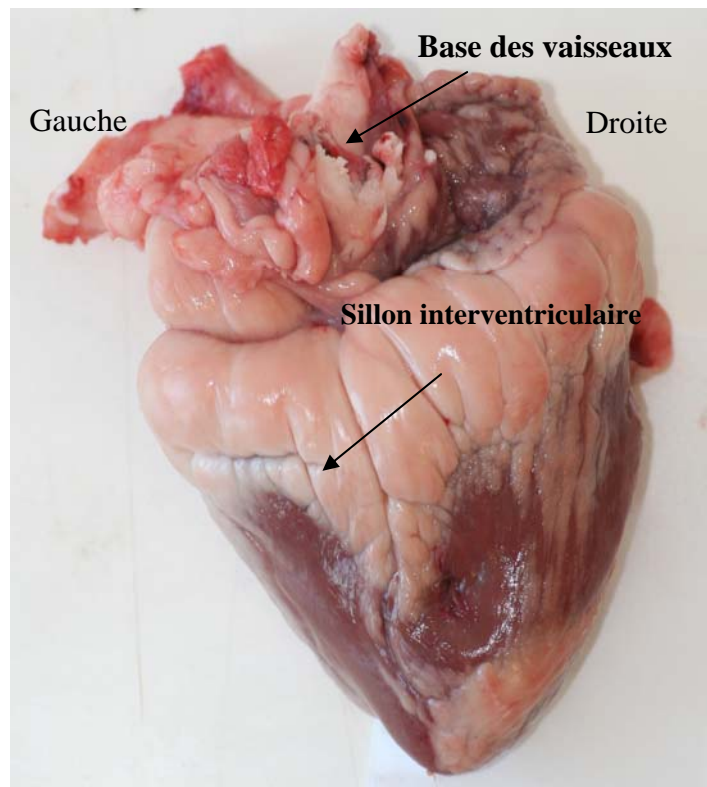


Figure 2 : face dorsale d'un cœur d'agneau

La face dorsale présente un sillon interventriculaire vertical bordé de graisse et montre nettement la base des vaisseaux.



II – Identification des vaisseaux reliés au cœur et distinction entre les artères et les veines.

On peut différencier les artères et les veines par leur aspect, par l'épaisseur de la paroi et par l'état de cette dernière. Il faut pour cela choisir un cœur en bon état ayant environ 3 cm de longueur pour les artères (aorte et artère pulmonaire) et les veines (pulmonaires et caves). Il est intéressant de montrer ces différences aux enfants à l'aide d'une paire de pinces comme montré dans la photographie ci-dessous.

Vaisseaux sanguins	épaisseur de la paroi	aspect	Etat de la paroi
veines	mince	Rouge, flasque	S'aplatissent après section
artères	épaisse	Blanche, rigide	Restent béantes après section



Dans la photographie ci-dessus, la paire de pinces tient la paroi d'une veine pulmonaire (mince, flasque et rouge). On voit très bien la différence entre la paroi des veines et celle des artères (photographie ci-dessous).



Tronc aortique (paroi rigide et blanche de l'artère aorte).