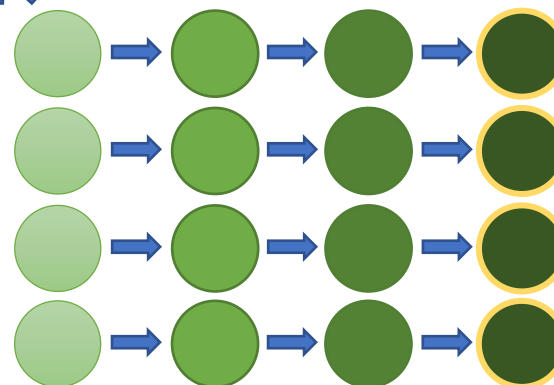




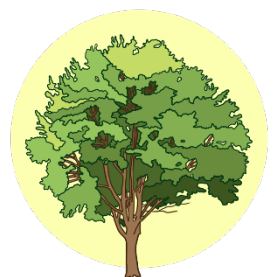
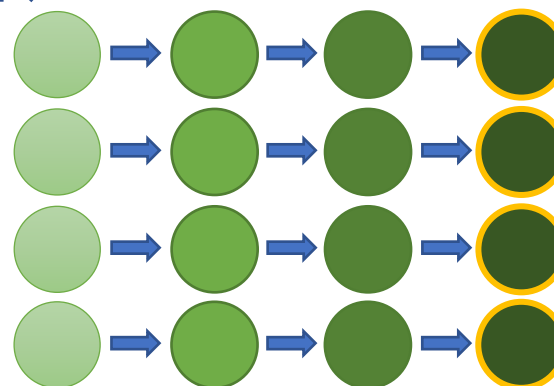
Chêne sessile

Répartition en France : surtout présent dans le Nord, essentiellement en plaine <i>Règle spéciale : +1 en valeur économique</i>			
Rapidité de croissance	■	■	■
Résistance réchauffement/sécheresse	■	■	■
Résistance générale aux parasites	■	■	■
Valeur économique actuelle	■	■	■



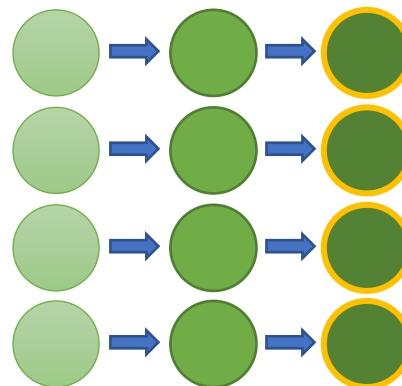
Chêne pubescent

Répartition en France : surtout présent dans le Sud, rares peuplements dans le Nord <i>Règle spéciale : repousse seul après incendie</i>			
Rapidité de croissance	■	■	■
Résistance réchauffement/sécheresse	■	■	■
Résistance générale aux parasites	■	■	■
Valeur économique actuelle	■	■	■



Hêtre commun

Répartition en France : tout le pays (en montagne comme en plaine si ce n'est pas trop sec)			
Rapidité de croissance	■	■	■
Résistance réchauffement/sécheresse	■	■	■
Résistance générale aux parasites	■	■	■
Valeur économique actuelle	■	■	■



ALÉAS

Bioagresseurs

- **Chenilles processionnaires**
Tous les chênes sont concernés. Les chenilles bloquent la croissance au tour suivant.
- **Scolytes**
Tous les peuplements d'épicéas sont concernés.
- **Espèce invasive (Amérique du Sud)**
Tous les peuplements de l'espèce la plus abondante sur le plateau sont concernés. En cas d'égalité, choisir l'espèce la plus sensible aux parasites.

Incendies

Le nombre de peuplements concernés est égal au nombre de conifères + 1 (ex. : s'il y a 2 conifères, 3 peuplements sont concernés). Les conifères sont affectés en priorité. Le peuplement supplémentaire est tiré au hasard.

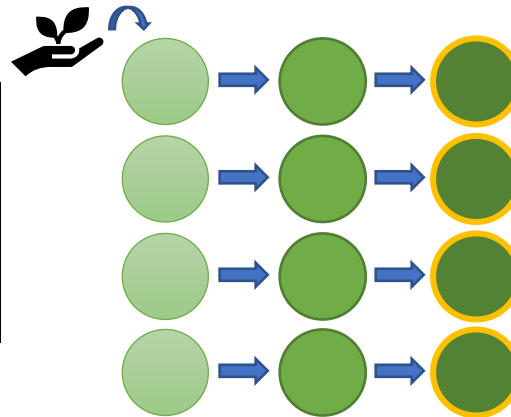
Sécheresses

- **Modérée**
Les arbres très vulnérables à la sécheresse sont concernés.
- **Sévère**
Les arbres très vulnérables et vulnérables à la sécheresse sont concernés.



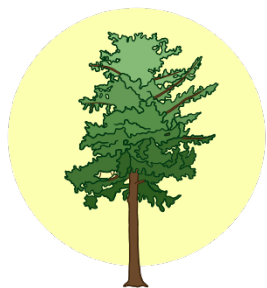
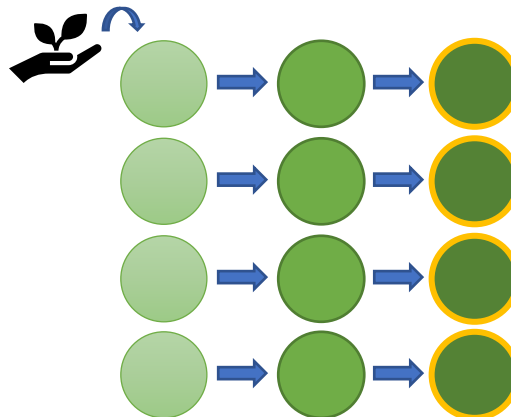
Sapin pectiné

Répartition en France : très présent dans les montagnes de tout le pays			
Rapidité de croissance	■	■	■
Résistance réchauffement/sécheresse			
Résistance générale aux parasites	■	■	■
Valeur économique actuelle	■	■	■



Épicéa commun

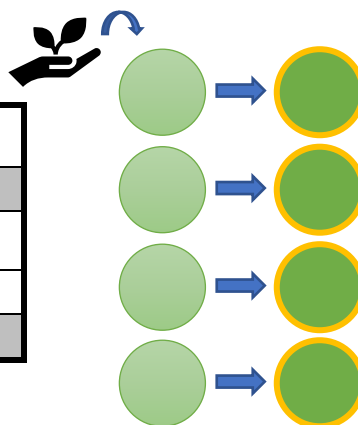
Répartition en France : tout le pays (en montagne comme en plaine si ce n'est pas trop sec)			
Rapidité de croissance	■	■	■
Résistance réchauffement/sécheresse			
Résistance générale aux parasites	■	■	■
Valeur économique actuelle	■	■	■



Douglas



Répartition en France : introduit des États-Unis dans plusieurs régions			
Rapidité de croissance	■	■	■
Résistance réchauffement/sécheresse			
Résistance générale aux parasites	■	■	■
Valeur économique actuelle	■	■	■



Actions PROTECTION

⇒ Un des arbres touchés (= qui aurait dû mourir) est finalement épargné.

Bioagresseurs

Incendies

Sécheresses

Actions RECHERCHE (à partir du tour 10)

Développement d'une filière

⇒ La valeur économique du chêne pubescent augmente : +2.

Remplacement des épicéas

⇒ Recouvrez la carte « Épicéa commun » par la carte « Cèdre de l'Atlas ».



Cèdre de l'Atlas



Répartition en France : introduit d'Algérie, d'abord dans le sud de la France <i>Règle spéciale : pas affecté par les incendies</i>			
Rapidité de croissance			
Résistance réchauffement/sécheresse			
Résistance générale aux parasites			
Valeur économique actuelle			

