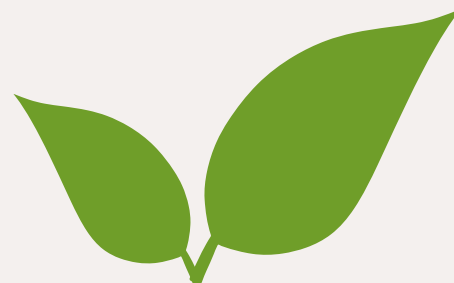


**PROJET 1,2,3  
PLANT'HAIE  
ÉCOLE DE  
TAULHAC, LE  
PUY EN VELAY**





En septembre 2024, j'ai engagé ma classe de CE1-CE2 dans le projet 1, 2, 3 Plant'Haie, en partenariat avec la Maison pour la Science de Clermont-Ferrand, la botaniste Catherine Lenne, la DSDEN 43 et notre conseiller pédagogique Guillaume Marais. Une formation préalable des enseignants, animée par Catherine Lenne en Haute-Loire, a apporté un cadre scientifique solide au projet.

Dès le départ, j'ai choisi d'en faire une démarche pluridisciplinaire tout au long de l'année. En parallèle, la classe a participé au projet du musée Crozatier, « L'arbre qui cache la forêt », qui a ouvert une dimension artistique avec des créations plastiques et un spectacle de danse contemporaine.

Le projet 1, 2, 3 Plant'Haie s'est finalement inscrit dans la durée : au-delà des CE1-CE2, nous continuons aujourd'hui à en récolter les fruits avec nos élèves de CM1-CM2, qui profitent toujours de la haie champêtre plantée ensemble.

# LEXIQUE

Dans un premier temps, nous avons choisi de travailler sur l’acquisition du vocabulaire spécifique afin de permettre aux élèves de lire les documents et de s’exprimer correctement sur le sujet.

Un travail lexical a été mené autour des deux mots « plante » et « planter », qui a abouti à la création d’un petit jeu de chaîne coopérative. Cette activité ludique a permis aux élèves d’enrichir leur vocabulaire, de mieux comprendre les notions étudiées et de les réinvestir dans leurs échanges.




<b>Carte enseignant</b> GO	<b>Si tu entends GO</b> Accroche-toi trois fois	<b>Un botaniste</b> Seule trois fois sur place	<b>Un agriculteur</b> Fonce dans les sables trois fois
?	Je suis un spécialiste dans l'étude des végétaux. Qui suis-je ?	?	?
?	Je suis un paysan, je vis à la campagne et je cultive la terre. Qui suis-je ?	?	Je cultive des plantes dans mes potages, dans mes jardins. Qui suis-je ?
<b>Un jardinier</b> Seule trois fois sur place	<b>Un ver de terre</b> Lève tes bras trois fois	<b>Un oiseau</b> Monte tes mains trois fois	<b>La faune</b> Fais sauter tes bras trois fois
?	?	?	?
On m'appelle aussi un jardinier, je vis dans la terre, je creuse des trous pour semer le sol. Qui suis-je ?	Je suis un animal dont le corps est recouvert de plaques, sans poil et appelle l'humain. Qui suis-je ?	Je regroupe l'ensemble des espèces animales. Qui suis-je ?	Je suis un ensemble d'êtres, un groupe d'êtres vivants. Qui suis-je ?

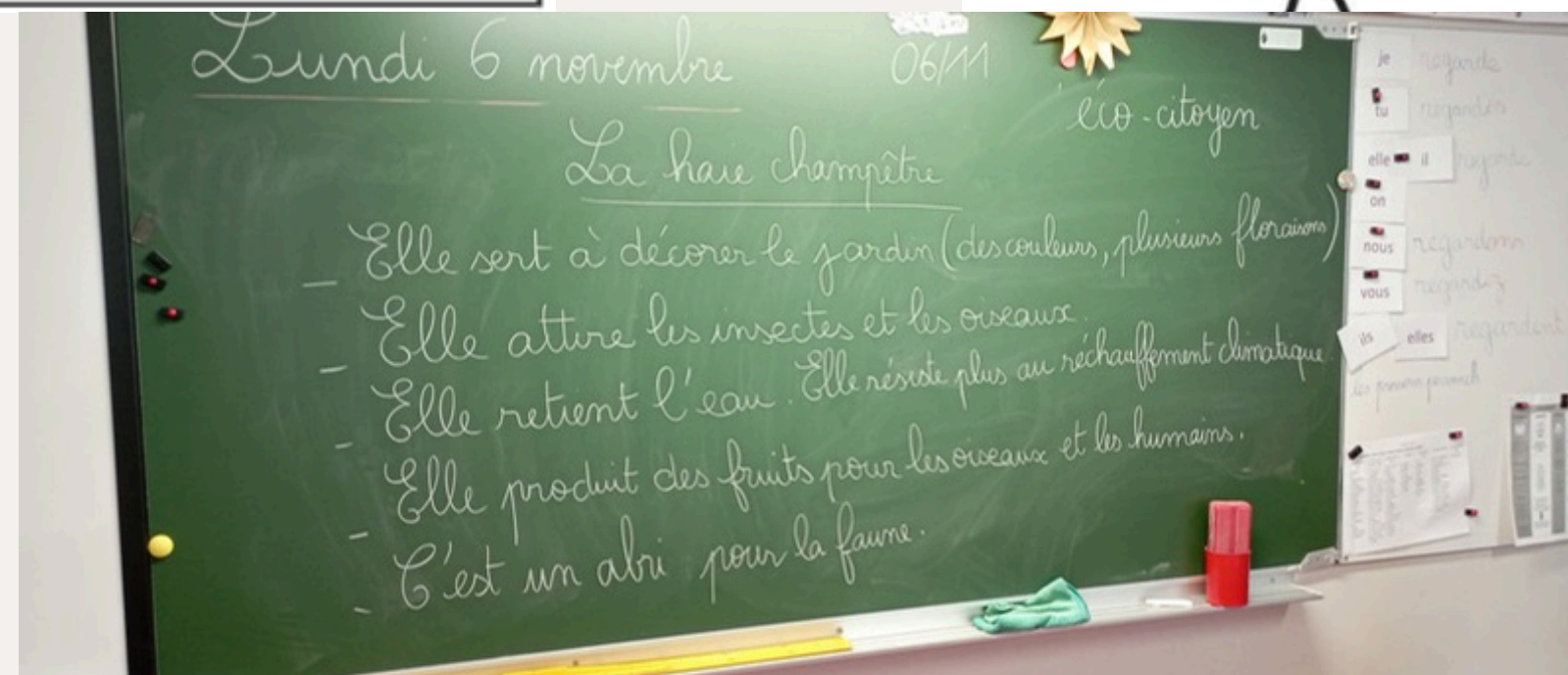
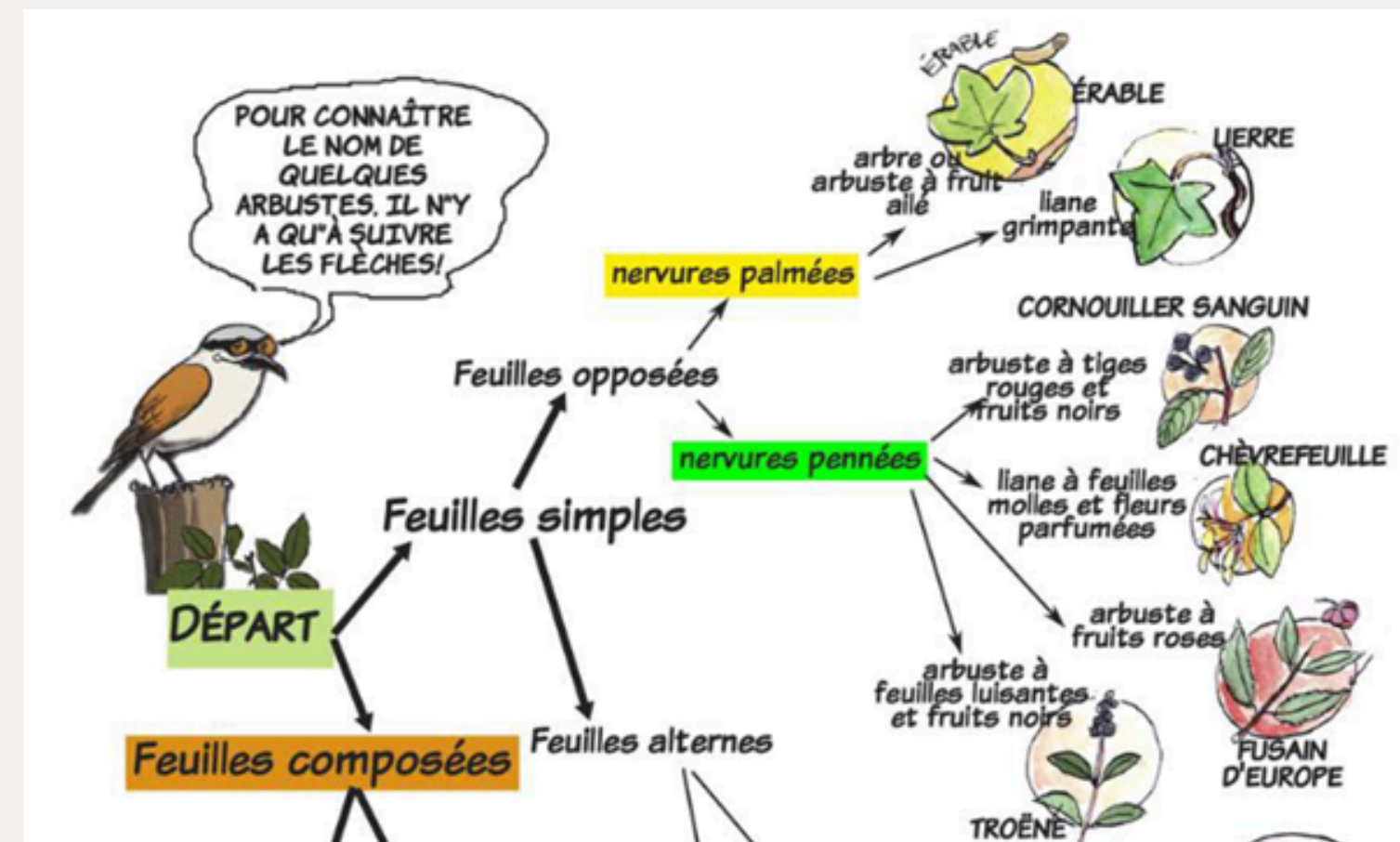
<b>La forêt</b> Seule trois fois	<b>Un éco-citoyen</b> Lève tes bras trois fois	<b>Une graine</b> Monte tes mains trois fois	<b>La sève</b> Accroche-toi trois fois
?	?	?	?
Je suis un espace qui protège la nature. Qui suis-je ?	On me vante dans la terre pour obtenir une nouvelle plante. Qui suis-je ?	Je suis un liquide qui circule à l'intérieur de l'arbre, de la plante. Je lui permet de se nourrir. Qui suis-je ?	Je suis l'enveloppe du tronc de l'arbre, comme la peau, je le protège. Qui suis-je ?
<b>L'écorce</b> Cours trois secondes sur place	<b>L'engrais</b> Accroche-toi trois fois	<b>Le réchauffement climatique</b> Monte tes mains trois fois	<b>Une haie champêtre</b> Fais sauter tes bras trois fois
?	?	?	?
On me rajoute à la terre pour faire pousser les plantes plus vite. Qui suis-je ?	Depuis plusieurs années, on s'inquiète pour des conséquences de la température sur Terre. Qui suis-je ?	Je suis une liste composée de différentes espèces d'arbres et je ne suis pas tallée. Qui suis-je ?	Je suis une plante capable de capturer des petits insectes. Qui suis-je ?

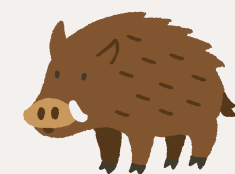
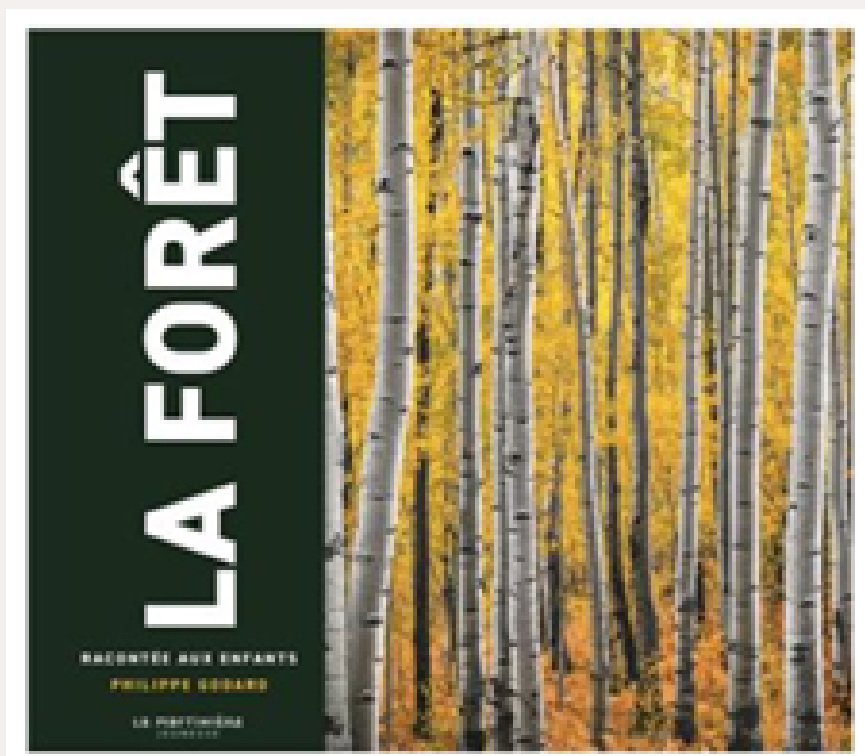
<b>Une plante carnivore</b> Lève tes bras trois fois	<b>Enterrer</b> Seule trois fois	<b>Fleurir</b> Fais sauter tes mains trois fois
?	?	?
Je suis un arbre qui désigne l'action de mettre quelque chose dans le sol, dans la terre. Qui suis-je ?	Je suis un arbre qui désigne l'action de produire des fleurs. Qui suis-je ?	Je suis un arbre qui désigne une graine qui pousse. Qui suis-je ?
<b>Une fourmière</b> Seule trois fois	<b>Un nid</b> Lève tes bras trois fois	<b>La flore</b> Monte tes mains trois fois
?	?	?
Je désigne l'abri construit par les fourmis pour pondre. Qui suis-je ?	Je désigne l'ensemble des végétaux. Qui suis-je ?	Je suis un arbre qui désigne l'action de venir de l'été sur les plantes. Qui suis-je ?

<b>Les insectes</b> Cours trois secondes sur place			<b>Les mollusques</b> Cours quatre secondes sur place
?			?
Je suis une famille d'animaux au corps mou et y a les escargots, les limaces. Qui suis-je ?			<b>DIS : BRAVO, ON A GAGNE !</b>

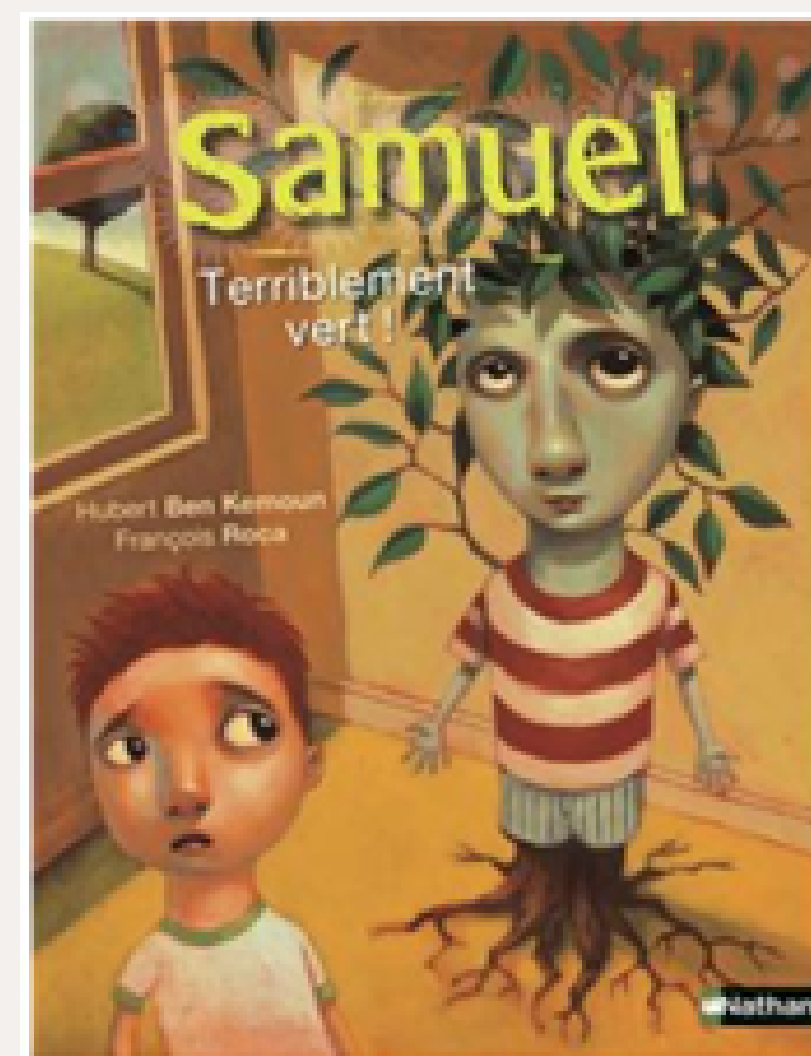
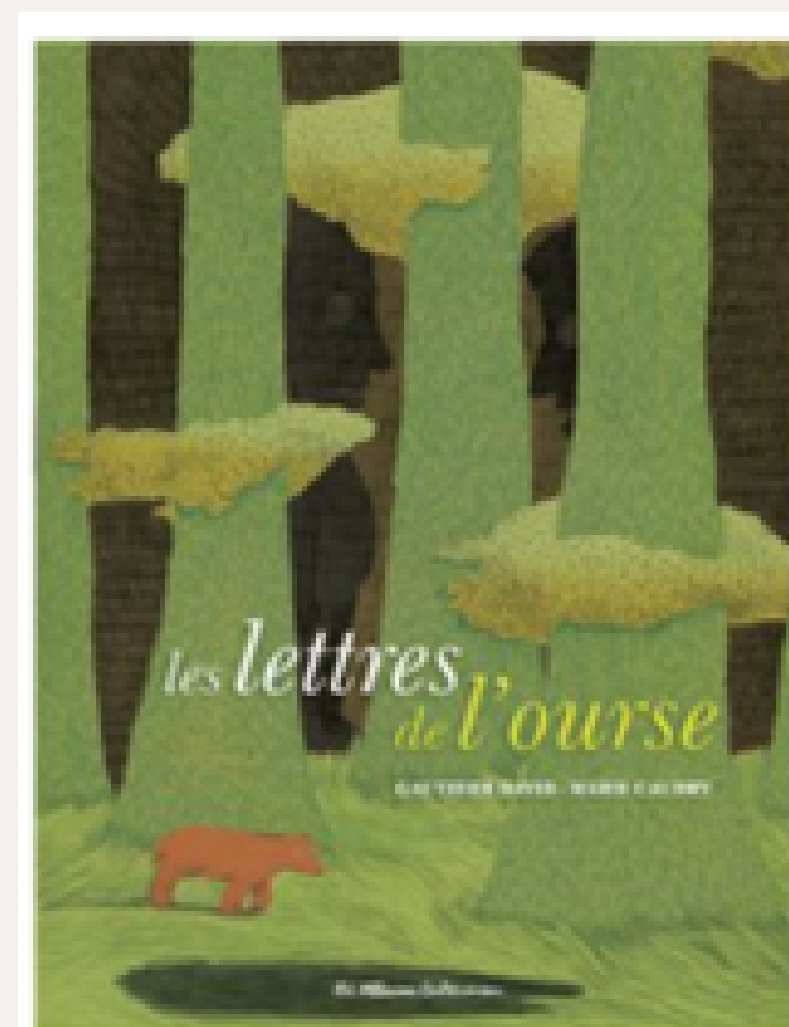
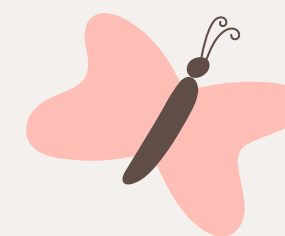
# POUR MAÎTRISER LE VOCABULAIRE SCIENTIFIQUE ET POUVOIR DÉCRIRE PRÉCISÉMENT LA STRUCTURE DES FEUILLES, NOUS NOUS SOMMES APPUYÉS SUR LES RESSOURCES FOURNIES PAR LA MAISON POUR LA SCIENCE EN AUVERGNE.

	<b>entier (lisse)</b>	Bord lisse, sans découpe Peut être pourvu de poils (cilié)
	<b>denté</b>	Bord pourvu de dents (si toutes petites, on dit denticulé) Peut être doublement denté (grandes dents, elles-mêmes dentées ou denticulées)
	<b>lobé</b>	Bord découpé en plusieurs lobes (parties arrondies séparées par des sillons ou des sinus)
	<b>crénelé</b>	Bords aux lobes bien marqués et disposés régulièrement le long de la feuille
	<b>ondulé</b>	Bord en forme de vagues
	<b>denticulé</b>	Bord muni de petites dents (finement denté)
	<b>épineux</b>	Bordé d'épines





# LECTURE



# RENCONTRE AVEC UN TRADUCTEUR, GUILLAUME GIBERT, LA FORET DANS LE GRAND NORD



DÉCOUVERTE DU PEUPLE VEPSE  
EN CARÉLIE,  
DÉCOUVERTE DU PEUPLE SAME  
EN LAPONIE  
ET LEUR RAPPORT PRÉCIEUX  
AVEC L'ARBRE ET LA FORET.



# ORAL, EMISSION DE RADIO

Nous avons la chance, à l'école, de réaliser régulièrement une émission en partenariat avec la radio RCF de notre ville. Plusieurs fois dans l'année, les élèves interviewent une personnalité afin de découvrir un métier ou une passion et de partager cette expérience avec leurs parents et les auditeurs.

Dans le cadre du projet 1, 2, 3 Plant'Haie, les élèves ont choisi d'inviter Catherine Lenne. Ils ont préparé l'émission en rédigeant eux-mêmes les questions et en s'entraînant à l'oral.

L'enregistrement, réalisé en duplex depuis l'école avec Clermont-Ferrand, a été un moment fort : les enfants ont pu présenter leur projet, dialoguer avec une scientifique et donner une dimension publique et valorisante à leur travail.

Cette expérience a non seulement développé leurs compétences langagières et leur aisance à l'oral, mais elle a également renforcé leur motivation en donnant du sens et une véritable audience à leurs apprentissages.

Emission du 7 février 2024

<https://www.rcf.fr/actualite/la-fabrique-de-linfo?page=5>



# PRODUCTION D'ECRIT



Cher monsieur le maire,

Nous sommes les élèves de CE1-CE2 de l'école de Taulhac. Nous participons au projet 1, 2, 3 plant'haie qui consiste à planter une haie champêtre dans la cour de l'école.

Catherine Lenne, botaniste et professeur à l'université de Clermont-Ferrand, nous aide à construire ce projet. Nous aimerions planter une haie dans la cour de récréation de l'école pour décorer grâce à la plantation d'espèces différentes pour profiter de plusieurs floraisons. C'est un abri pour la faune : les insectes et les oiseaux pourront se nourrir et se loger. Une haie champêtre retient l'eau et est résistante au réchauffement climatique. Elle produit aussi des fruits pour les élèves.

Nous souhaitons devenir des écocitoyens gourmands !

Est-ce que vous autorisez notre projet ?

Nous vous remercions pour l'intérêt que vous porterez à notre projet.

Les élèves de CE1-CE2, classe d'Aline JOUVE

**A TRAVERS LA RÉDACTION D'UN COURRIER AU MAIRE, NOUS AVONS PU RÉINVESTIR LES APPRENTISSAGES CONCERNANT LES DIFFÉRENTES FONCTIONS D'UNE HAIE ET JOUER NOTRE RÔLE D'ÉCOCITOYENS. NOTRE ÉCOLE EST D'AILLEURS LABELLISÉE E3D.**



# SCIENCES, RELEVER DES DEFIS

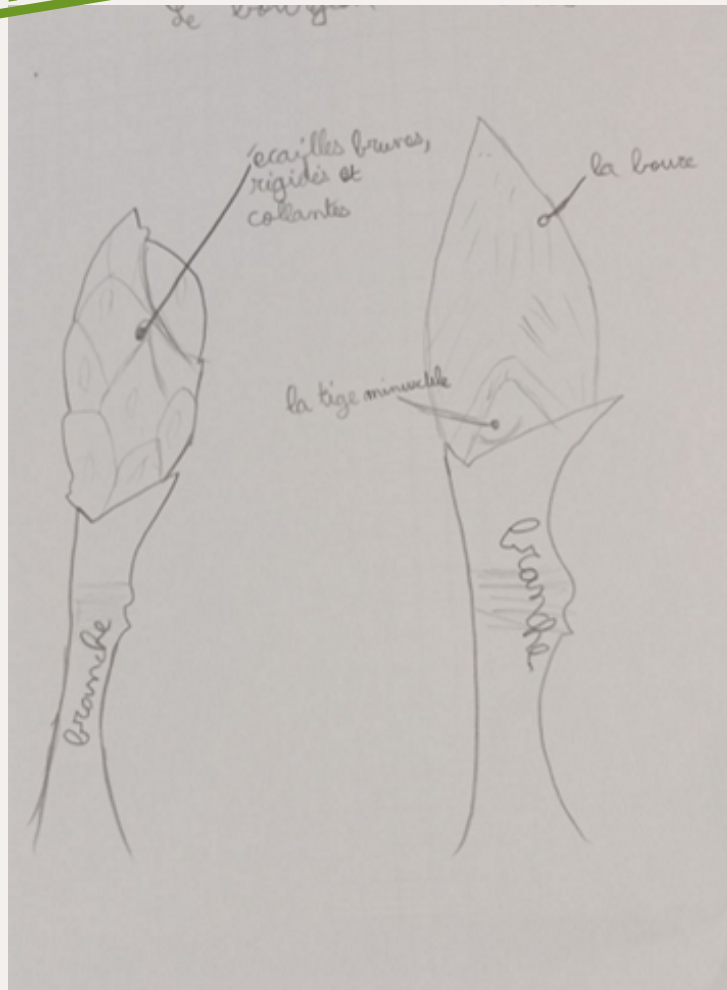
Catherine Lenne nous a lancé un défi de petits chercheurs.



<https://opencast.dsi.uca.fr/paella7/ui/watch.html?id=e7626835-1192-4813-8758-1d82ae96e3f8>

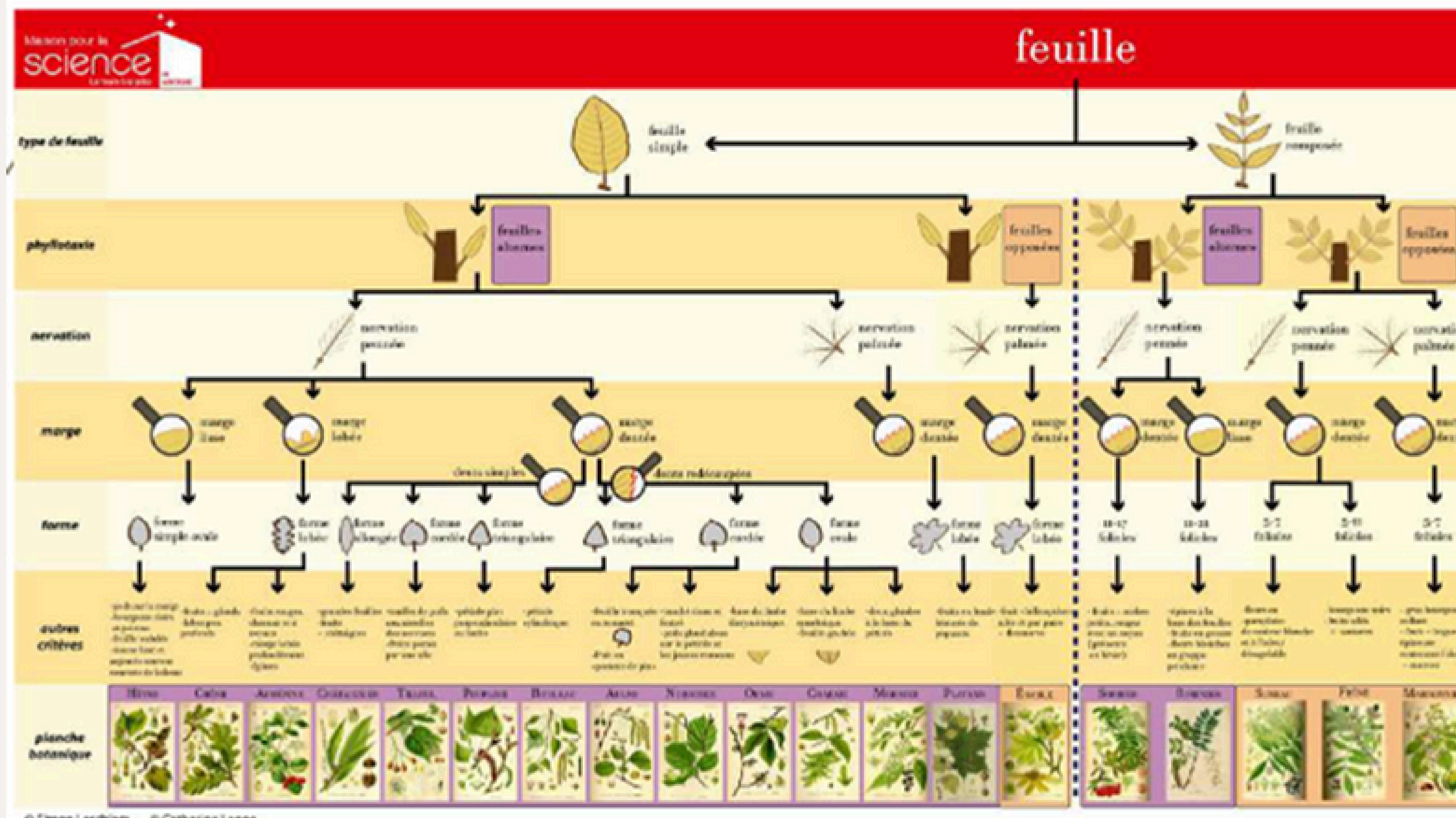


Après plusieurs échanges, temps de recherches, essais, erreurs, les élèves se sont mis d'accord pour réaliser une expérience permettant de prouver à Catherine Lenne que les arbres ne sont pas morts en hiver, nous présentons nos résultats à travers cette petite vidéo : <https://tube-cycle-3.apps.education.fr/w/qQ2YsMcCdV9fsawS5MwvqB>



Le printemps dans la classe

# Utiliser les clés de détermination



# DÉCOUVRIR LES ARBRES DE LA COUR, AUTREMENT...



# FAIRE DES SCIENCES DEHORS

## VISITE DE L'ARBORETUM DE CHARVOLS



## Utilités de la haie : 5 grandes fonctions

### 1. La régulation climatique

Réduction de la vitesse du vent atténuant les excès de chaleur et de froid, limitation de l'érosion éolienne, ombrage pour le bétail

### 2. La régulation hydraulique

Rétention de l'eau, alimentation des nappes phréatiques, limitation de l'érosion hydrique, dépollution des eaux de ruissellement et qualité de l'eau, prévention contre les inondations, maintien de l'humidité et augmentation des pluies, réduction des risques de gelées tardives... Augmente la sécurité des rendements des cultures ainsi que la performance du bétail.

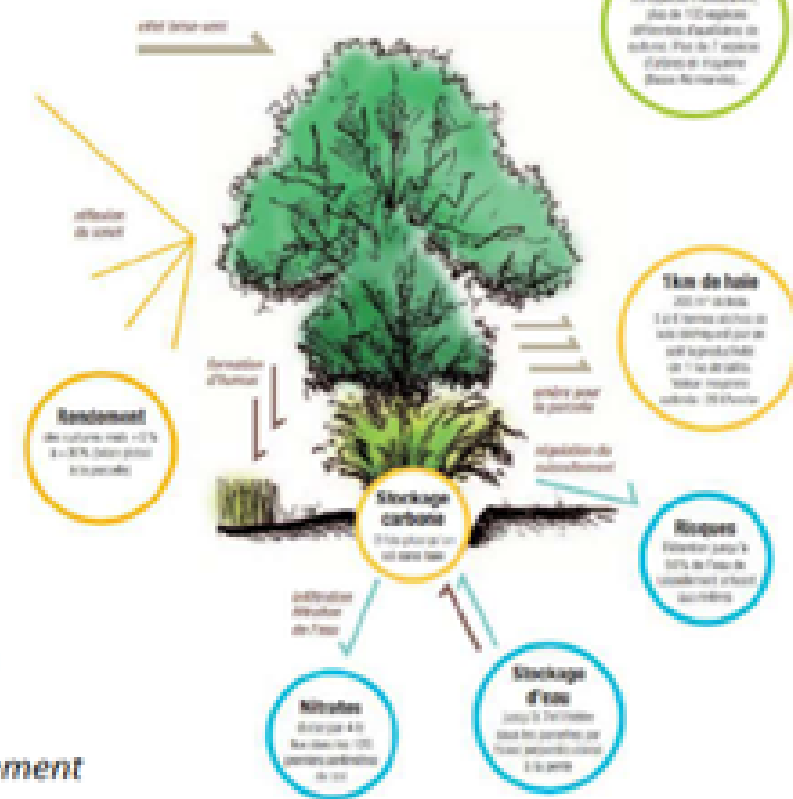
### 3. L'équilibre naturel, la préservation de la biodiversité

Création d'habitats, abris, corridors pour le déplacement des animaux. Réservoirs de biodiversité.

### 4. La production de bois

limitation de la facture énergétique de l'exploitation, production d'énergie renouvelable.

[www.trameverteetbleue.fr/sites/default/files/references\\_bibliographiques/pomm\\_guilde\\_methode\\_haies.pdf](http://www.trameverteetbleue.fr/sites/default/files/references_bibliographiques/pomm_guilde_methode_haies.pdf)



### 5. Le paysage

aspect esthétique des arbres qui soulignent le relief, maintien de chemins de randonnées. Valeur patrimoniale du bocage.

L'arboretum de Charvols de la Communauté de Communes du Puy en Velay accueille une collection de haies champêtres d'une quinzaine d'années. Nous avons pu y exercer nos compétences botaniques accompagnés par les gestionnaires : mesure avec utilisation d'outils, identification...



# ART PLASTIQUE, L'ART DU PATCHWORK

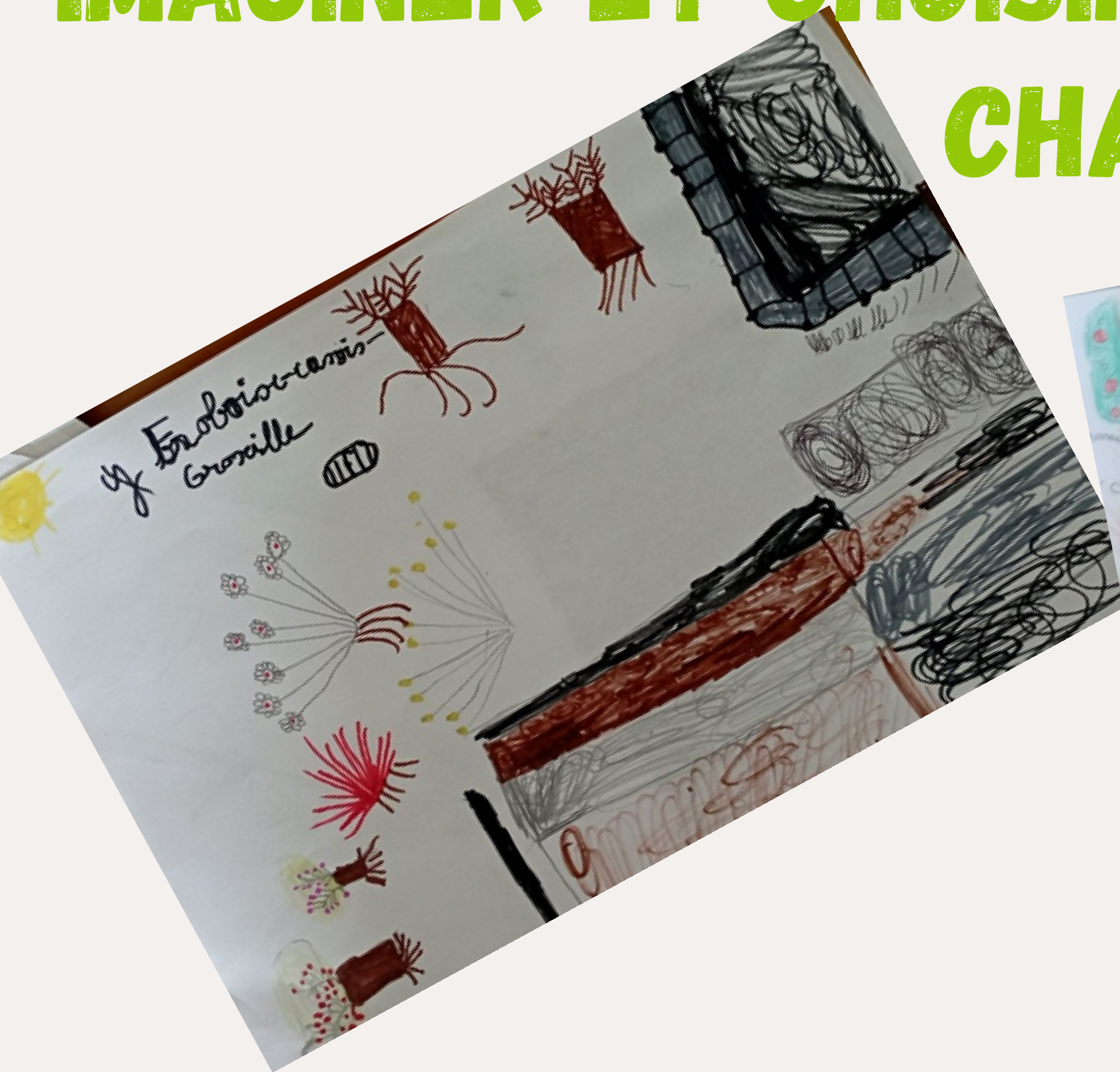


L'arbre au fil des saisons, découverte de l'arbre dans l'art avec les animatrices culturelles du musée Crozatier du Puy en Velay.

Couture de tissus de récupération avec l'utilisation de la machine du Fablab de l'école.

# IMAGINER ET CHOISIR LES PLANTS DE LA HAIE

## CHAMPETRE



# **ENFIN, PLANTER LA HAIE AVEC LES FAMILLES ET LES SERVICES DE LA MAIRIE**



utilisation du compost  
de notre jardin!



# RENTRÉE 2025,

**NOUS PRÉVOYONS, DES OBSERVATIONS RÉGULIÈRES AU RYTHME DES SAISONS, LA PRÉSENCE DE BIODIVERSITÉ ET UN SUIVI DE LA CROISSANCE DE NOTRE HAIE – OBJET DE SCIENCES.**



**LA COMMUNAUTÉ DE COMMUNES EN PARLE :**

[HTTPS://WWW.AGGLO-LEPUYENVELAY.FR/ZOOM-SUR-LA-FILIERE-BOIS-4-SENSIBILISER-LES-JEUNES-GENERATIONS-POUR-DES-LENDEMAINS-PLUS-VERTS/](https://www.agglo-lepuyenvelay.fr/zoom-sur-la-filiere-bois-4-sensibiliser-les-jeunes-generations-pour-des-lendemains-plus-verts/)

Pendant deux années scolaires, notre classe a mené le projet 1, 2, 3 Plant'haie. Ce travail ambitieux a permis aux élèves d'explorer la thématique des arbres et de la biodiversité sous de multiples angles : scientifiques, linguistiques, mathématiques et artistiques.

Ils ont découvert la richesse écologique des haies, observé la diversité des essences lors d'une visite de l'arboretum, appris à mesurer et à suivre l'évolution des plants, et enrichi leur vocabulaire grâce à des productions écrites et orales variées. Une véritable démarche scientifique a été expérimentée dans l'espace proche et réel des élèves. L'art a également trouvé sa place grâce à une collaboration avec le musée.

L'accompagnement de la Maison pour la science et la rencontre avec la botaniste Catherine Lenne ont constitué des moments forts : le regard d'experts a donné encore plus de sens et de crédibilité au projet, stimulant la curiosité et l'enthousiasme des élèves et donnant aux enseignants des outils clés en main.

Au-delà des connaissances acquises, ce projet a fédéré la classe autour d'un objectif concret et porteur de sens : contribuer activement à la préservation de la biodiversité. Il illustre la force d'un apprentissage par projet, à la croisée des disciplines, et l'importance d'un échelonnement dans le temps pour ancrer durablement les savoirs.

Cela est à la fois un point de vigilance et un point fort de ce projet: les écoles qui souhaiteraient conduire ce projet doivent avoir en tête que les élèves doivent construire des connaissances et compétences avant de désigner leur haie et que les jeunes plants ne seront plantés qu'à l'automne/hiver, donc vraisemblablement l'année scolaire suivante.

J'ai eu la chance de suivre mes élèves du CE1 au CM2 et de vivre ce projet sur plusieurs années.



**MERCI !**