

# 09

## Quel volume déplace un objet tombé dans l'eau ?

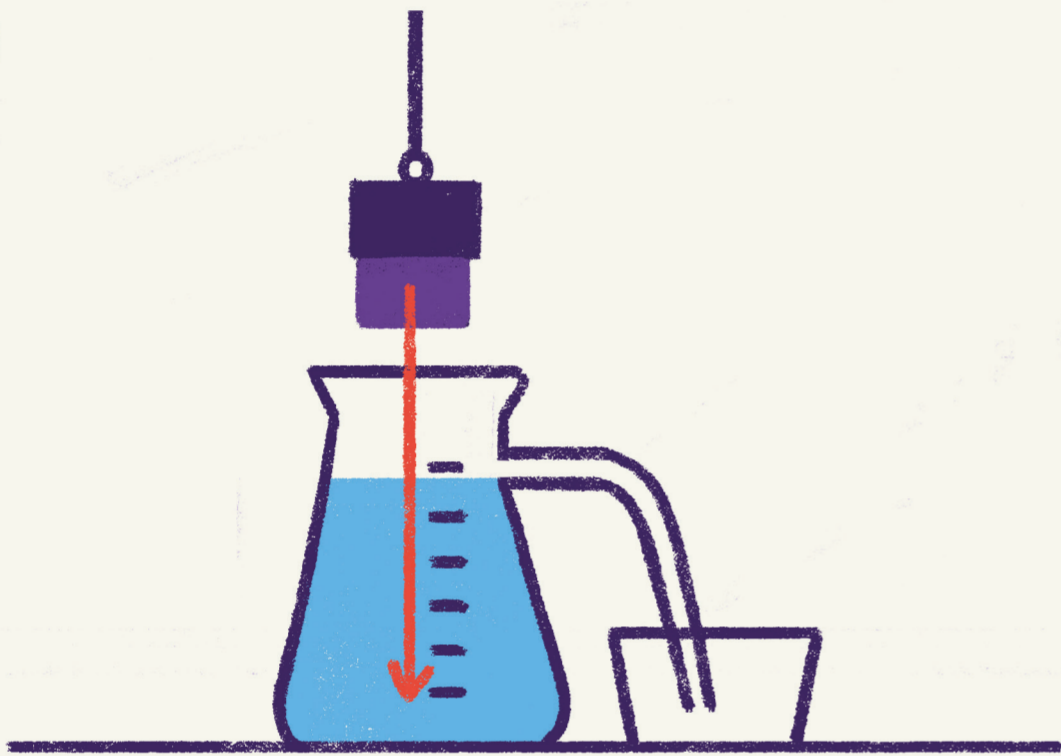


Prenons un vase à trop plein que nous remplissons d'eau jusqu'au tube d'écoulement. Plongeons le cylindre dans le vase. Le cylindre déplace de l'eau qui s'écoule dans le trop plein...

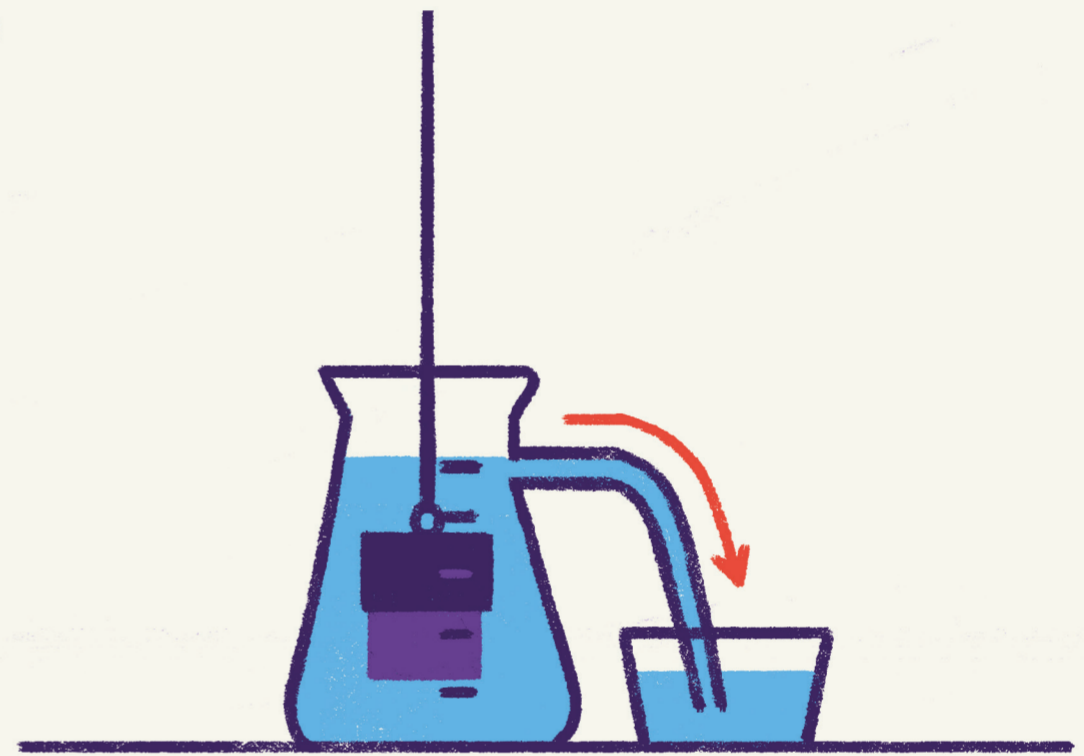
### L'expérience

Marie Curie propose de plonger un objet dans le vase à trop plein (1), de récupérer l'eau qui s'écoule (2) et de la peser (3).

1



2



3



La perte de poids du cylindre était donc bien le poids du volume d'eau qu'il déplaçait.