

06

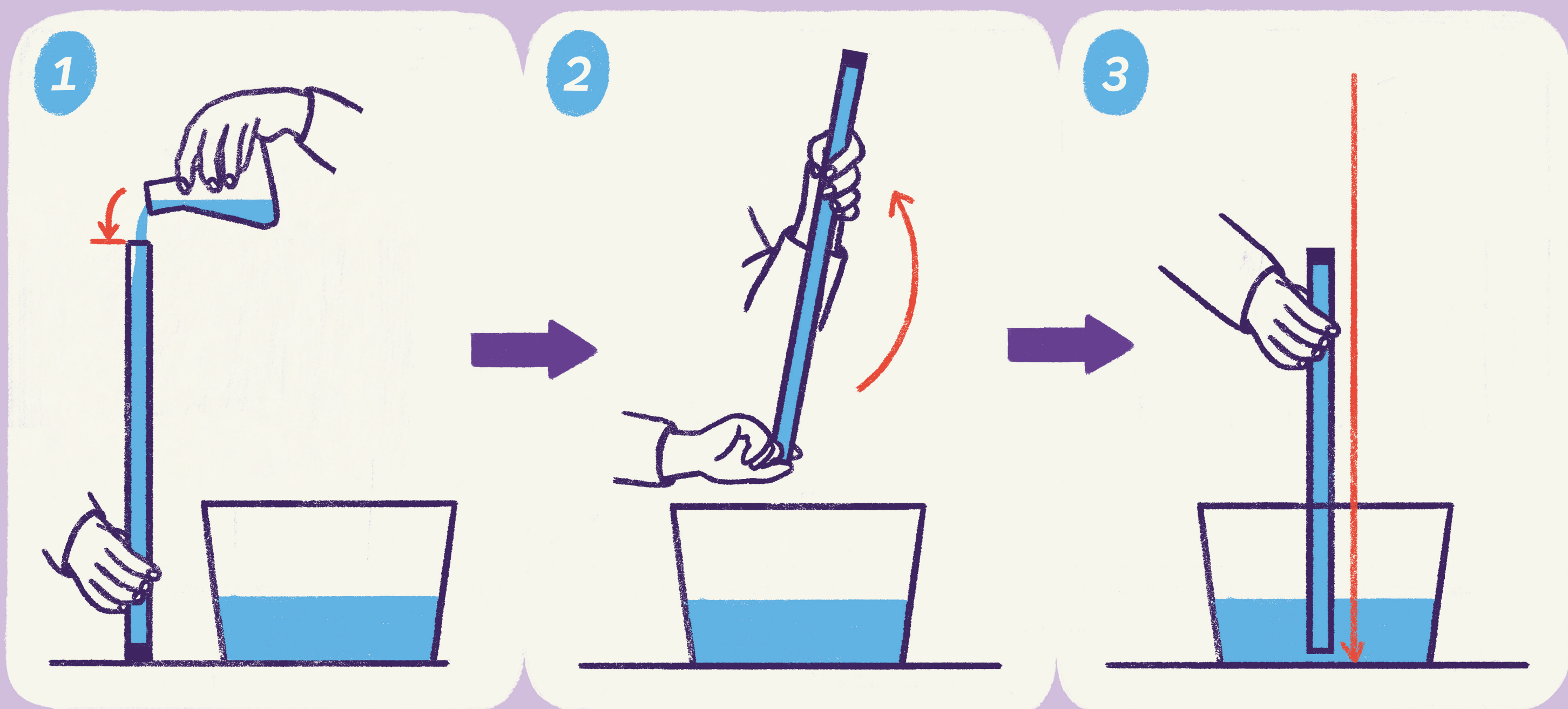
Qu'est-ce qui maintient l'eau dans un tube ?



Nous remplissons d'eau un tube bouché à une extrémité et nous le retournons sur une cuve à eau. Que fait l'eau du tube ?

L'expérience

Marie Curie propose de remplir à ras bord le tube (1), de le boucher, le retourner et le plonger dans l'eau (2) et d'observer ce qui se passe (3).



C'est la pression atmosphérique qui appuie sur l'eau du récipient. Dans le tube, il n'y a pas d'air, et aucune pression n'est exercée sur l'eau.