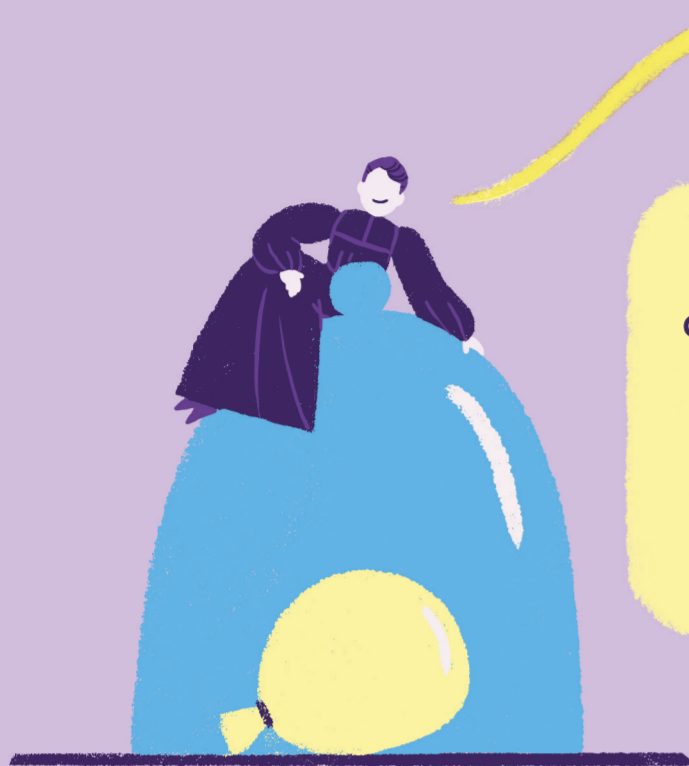


03

Qu'est-ce-que la pression de l'air ?

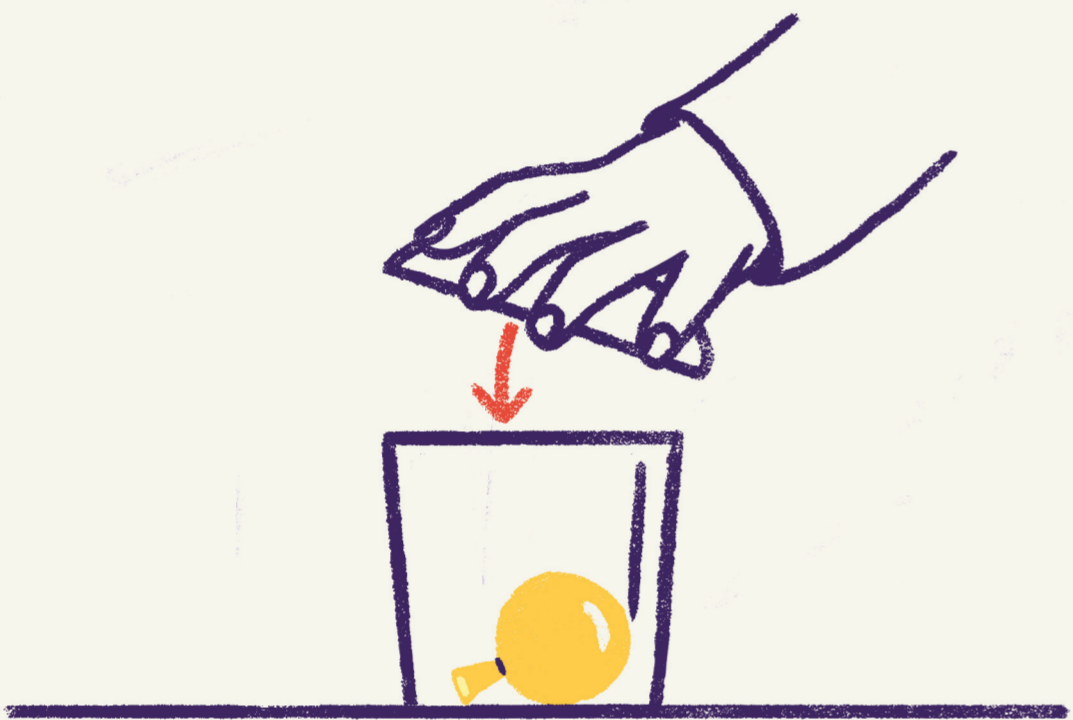


L'air à l'intérieur et l'air à l'extérieur de la cloche presse avec la même force des deux côtés. Qu'arrive-t-il si on retire l'air de la cloche ?

L'expérience

Marie Curie propose de placer un ballon de baudruche peu gonflé sous une cloche (1), de retirer l'air avec une pompe à vide (2) et d'observer ce qui se passe (3).

1



2



3



L'air appuie fortement sur tout ce qu'il touche.